



# City Woodpeckers



## Technique et Accueil

### **1/ SONORISATION, LUMIERES et BACKLINE**

La fiche technique sonorisation ci-jointe fait partie intégrante de la présente convention.

### **2/ HORAIRES / TIMING**

Nous vous remercions de nous faire parvenir un planning (balances, repas, passages sur scène,...) et de tout mettre en œuvre pour que ce planning soit respecté. Merci de ne pas prévoir un passage sur scène trop tardif. Avant minuit si possible.

### **3/ HEBERGEMENT**

Fournir un logement pour **5** personnes.

Nous n'exigeons pas d'hôtel de luxe, mais dans la mesure du possible, éviter les hôtels sans coin douche + WC dans les chambres (type formule 1)

Petit déjeuner impératif.

### **4/ REPAS / CATERING**

Merci de prévoir des boissons (*pas toutes alcoolisées*) dont une bouteille de vin de qualité.

Prévoir un repas (*chaud si possible*) pour 5 personnes, prévoir 1 des 5 repas sans porc.

Nous ne sommes pas difficiles, mais éviter au maximum les chips et sandwiches

Prévoir de quoi manger et à boire dès l'arrivée du groupe !!

### **5/ LE MATERIEL**

Avant et après le concert, le matériel du groupe doit être entreposé dans un lieu sûr et sec.

### **6/ DIVERS**

- Un plan d'accès à la salle avec adresse complète devra être joint en retournant le contrat.

- Merci de prévoir un emplacement pour garer 4 véhicules VL, à proximité de la salle.

Fait à Salaise sur Sanne, le ..../../. . . . en deux exemplaires

**LE GROUPE (\*)**

**L'ORGANISATEUR (\*)**

*\*Faire précéder de la mention manuscrite " lu et approuvé ".*

Contact Groupe:

*city@beyou.mc*



# City Woodpeckers



**FICHE TECHNIQUE SON**

## PATCH

	INSTRUMENTS	MUSICIENS	MICROS	EDS	INSERTS LIGNES	RPS	INSERTS GRPS	
1	kick	JACKO	B91	-	COMP/GATE 1	1.2	-	
2	snare top		SM57	P	COMP/GATE 2	1.2		
3	snare bottom		SM57	P	COMP/GATE 3			
4	H/H		SM81	P	-	7.8	-	
5	ride		SM81	P	-		-	
6	TOM 1		E604	-	GATE A	1.2	-	
7	TOM 2		E604	-	GATE B	1.2	-	
8	TOM 3		E604		GATE C	1.2		
9	O/H Cours		SM81	G	-	7.8		
10	O/H Jardin		SM81	G	-	7.8		
11	Basse	JO	D.I.	-	-	3	COMP/GATE 4	
12	Basse		B52	P	-			
13	Guitare	BUBU	E609	P	-	4		
14	Guitare		E609	P	-	4	-	
15	Guitare		D.I.					
16	Guitare	FRANCKY	E609	P	-			
17	Guitare		D.I.					
18	Voix Jardin (chœurs)	BUBU	SM58	G	COMP/GATE 4			
19	Voix Cours (chœurs)	JO	SM58	G	COMP/GATE 5			
20	Voix centre (lead)	FRANCKY	SM58	G	COMP/GATE 6			
	Return FX Rev 1	3 voies MultiFx Mono						
	Return FX Rev 2							
	Retour Fx Dly							
	TALK BACK							

8 Comp/Gate  
2 Gate  
1 Rhum

Contact Groupe:

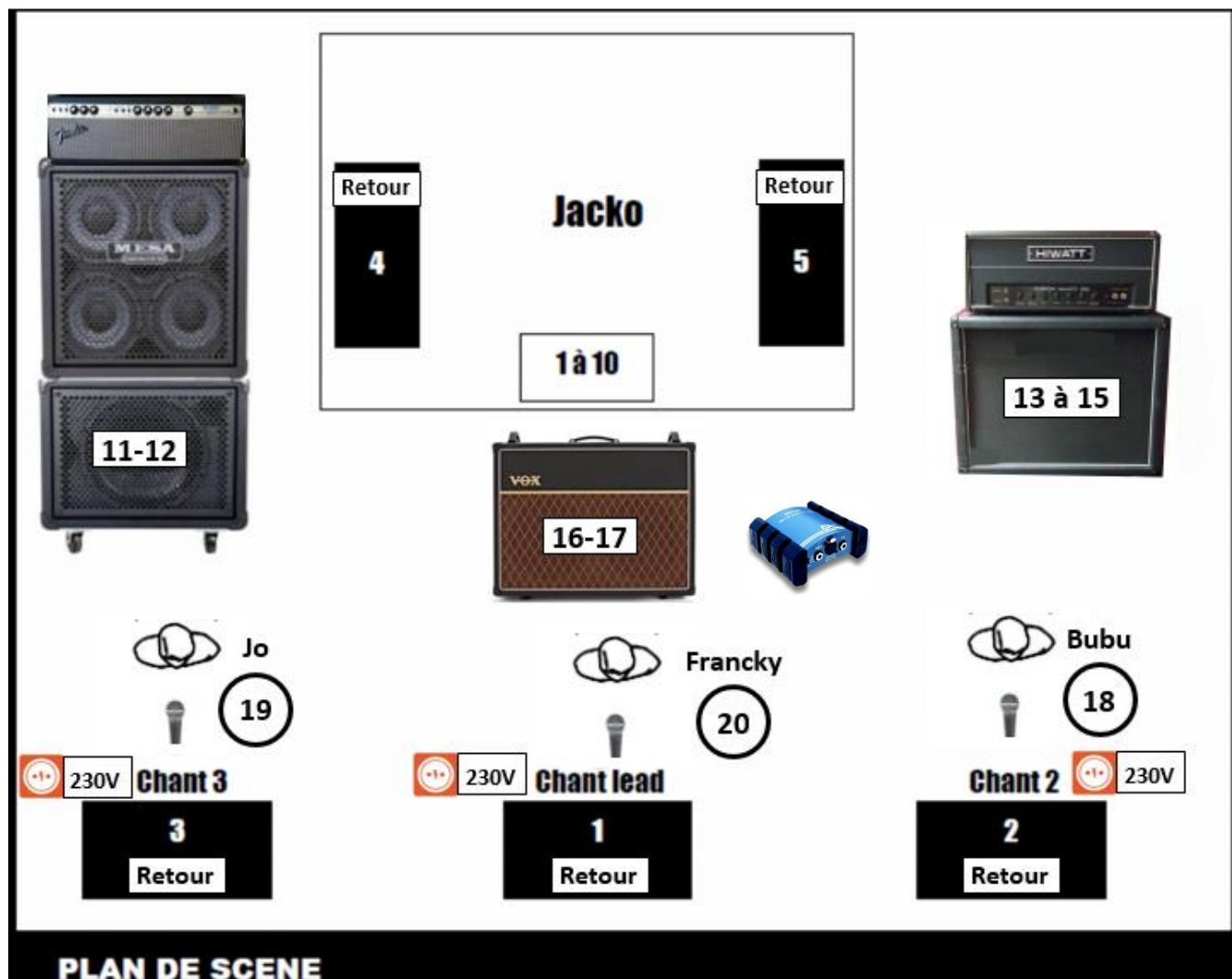
[city@beyou.mc](mailto:city@beyou.mc)



# City Woodpeckers



## FICHE TECHNIQUE SON



### Remarques :

Le praticable batterie doit mesurer, dans la mesure du possible, au moins 3m par 2m, pour une hauteur minimale de 30cm.

Prévoir de pouvoir surélever les retours batteur.

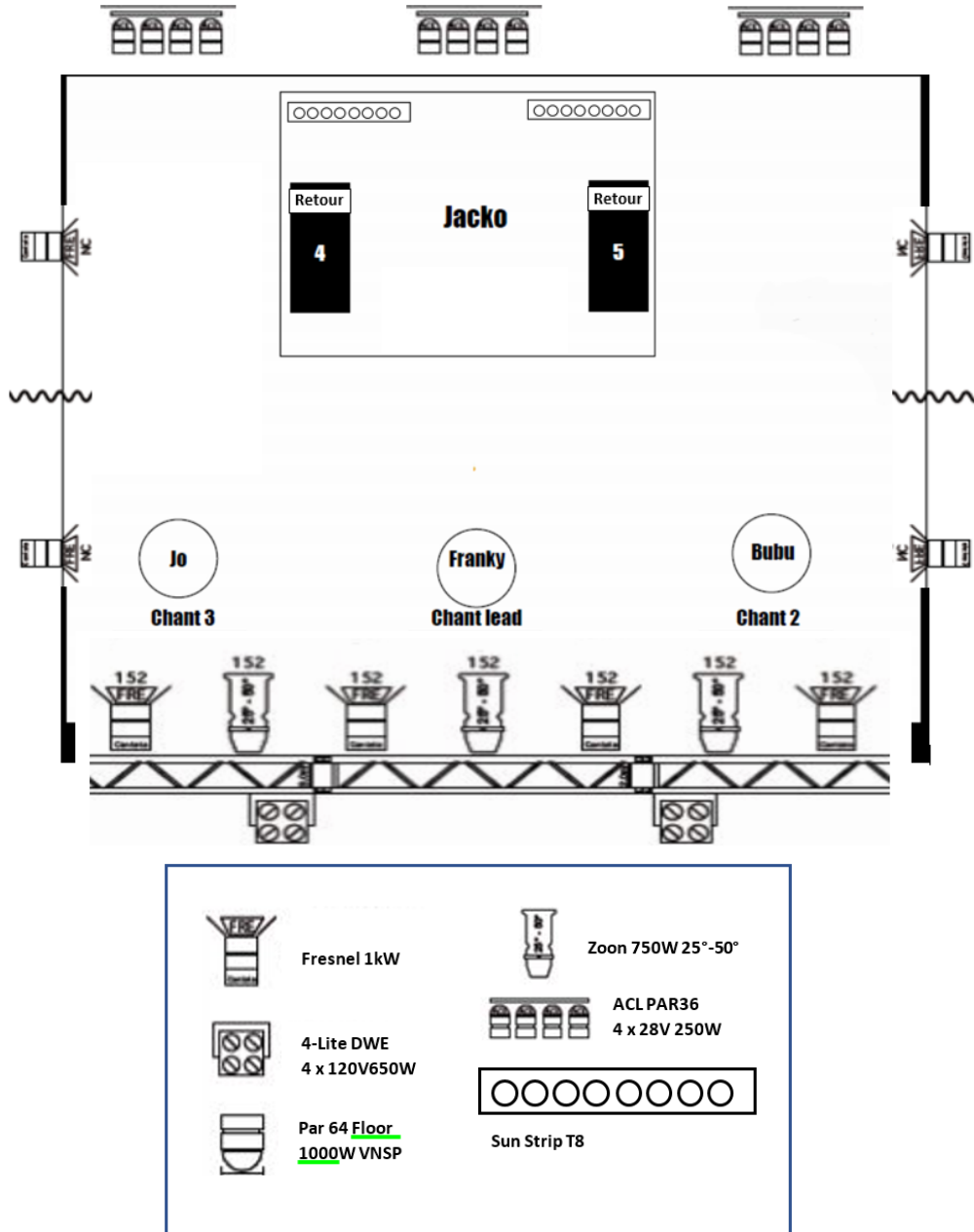
Contact Groupe:  
[city@beyou.mc](mailto:city@beyou.mc)



# City Woodpeckers



## FICHE TECHNIQUE LIGHTS



**Nos souhaits techniques ne sont pas stricts. Nous savons nous adapter à vos possibilités d'accueil. N'hésitez pas à nous contacter.**

**Vous pouvez facilement nous écouter sur notre site :**

**<http://citywoodpeckers.com/>**

Contact Groupe:

[city@beyou.mc](mailto:city@beyou.mc)